


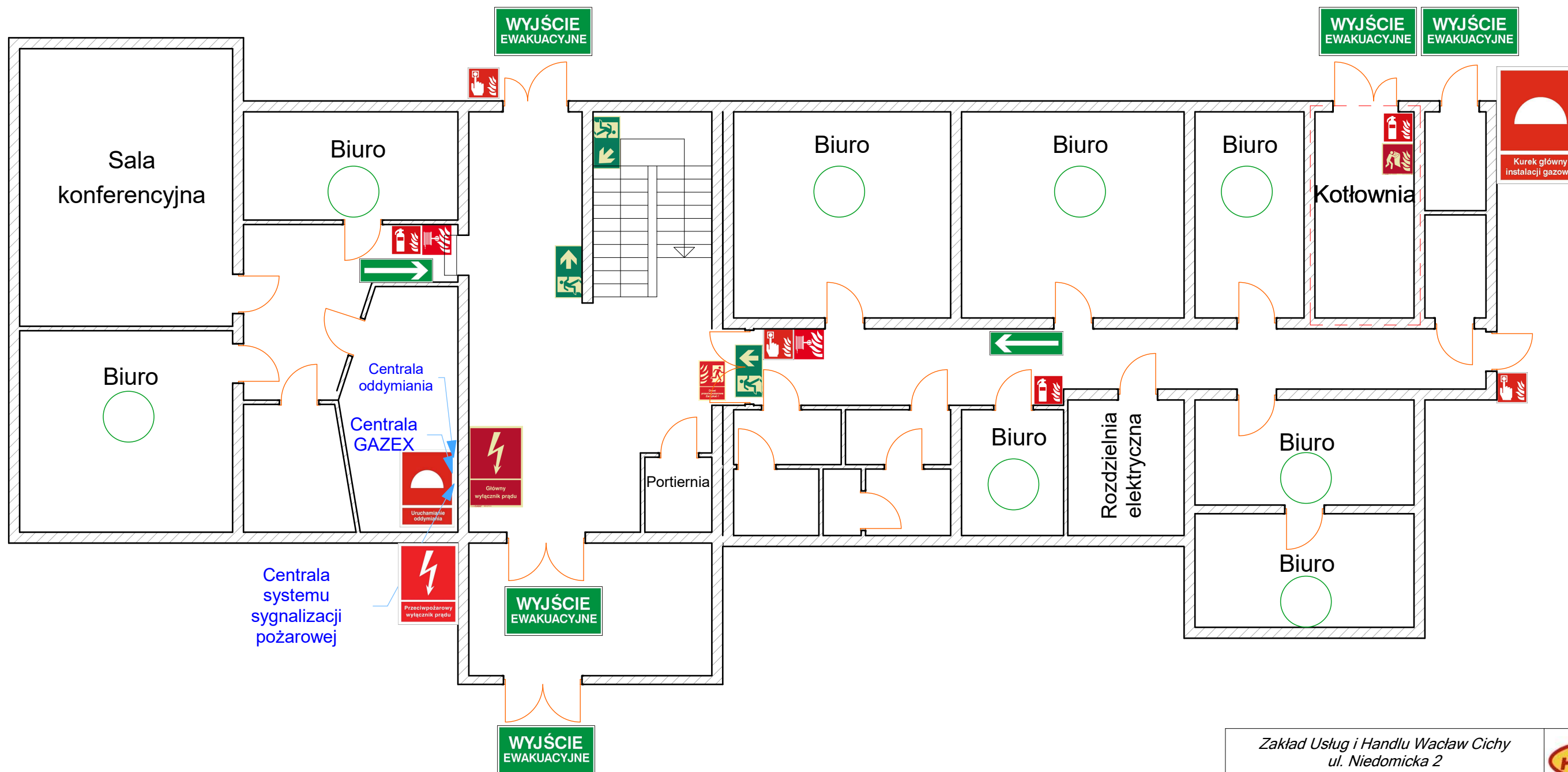


Występującymi substancjami palnymi w analizowanym obiekcie są tzw. ciała stałe (tkaniny, drewno, papier, wyroby z tworzyw sztucznych). Temperatury zapalenia wymienionych materiałów wynoszą do 200 do 400 °C. Pod względem palności, w zdecydowanej większości reprezentowane są materiały stałe, typu organicznego, celulozowe, tkaniny, wyroby i opakowania z tworzyw sztucznych, drewna itp. W przypadku pożaru z materiałów tych wydzielają się szkodliwe substancje oraz występuje silne zadymienie.

Dane obiektu:

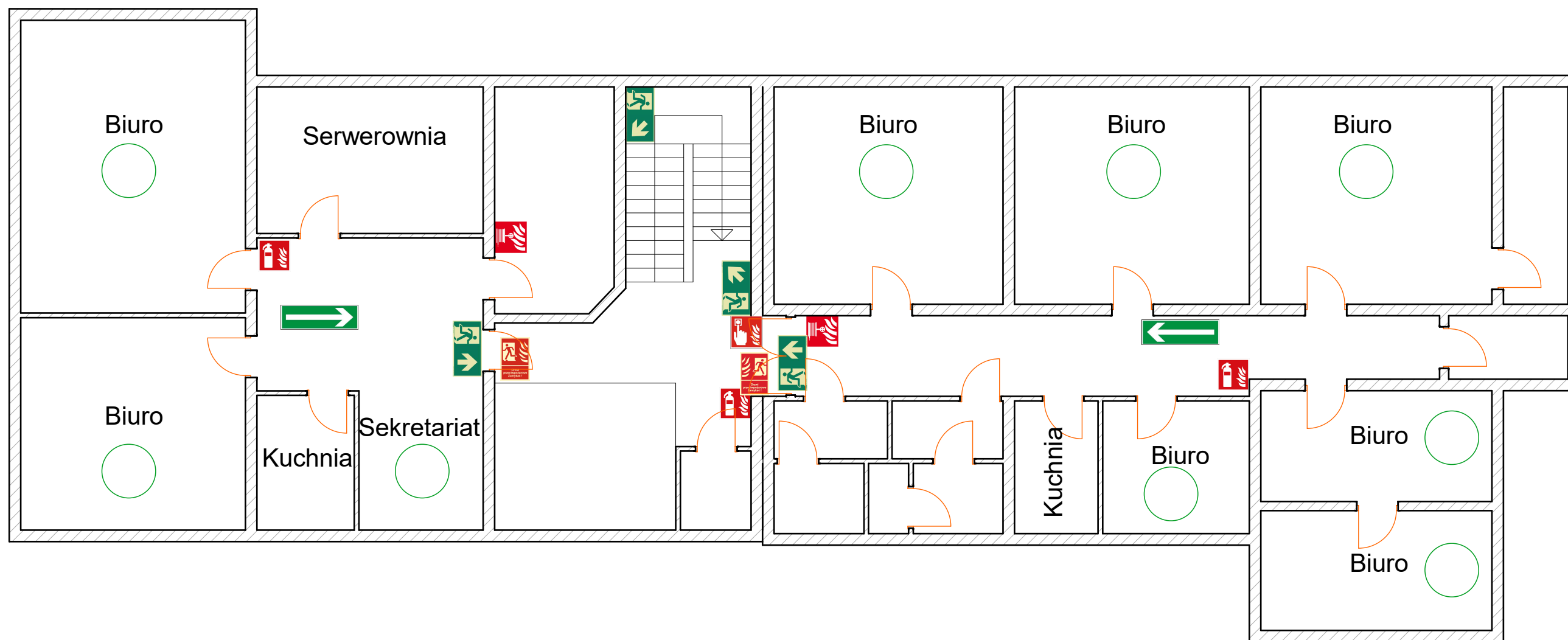
- liczba osób do około : 120 osób
- liczba kondygnacji nadziemnych: 4
- powierzchnia użytkowa: 1 546,80 m²
- powierzchnia zabudowy: 499,70 m²
- wysokość budynku: 13,6 m
- liczba wyjść z budynku : 2
- kubatura: 6 718,00 m³

Zakład Usług i Handlu Wacław Cichy ul. Niedomicka 2 33-132 Niedomice	
Opracowanie Instrukcja Bezpieczeństwa Pożarowego	Wrzesień 2022
Obiekt Budynek biurowy 33-100 Tarnów, ul. K. Bartla 3	Plan sytuacyjny Nr Rys. 1



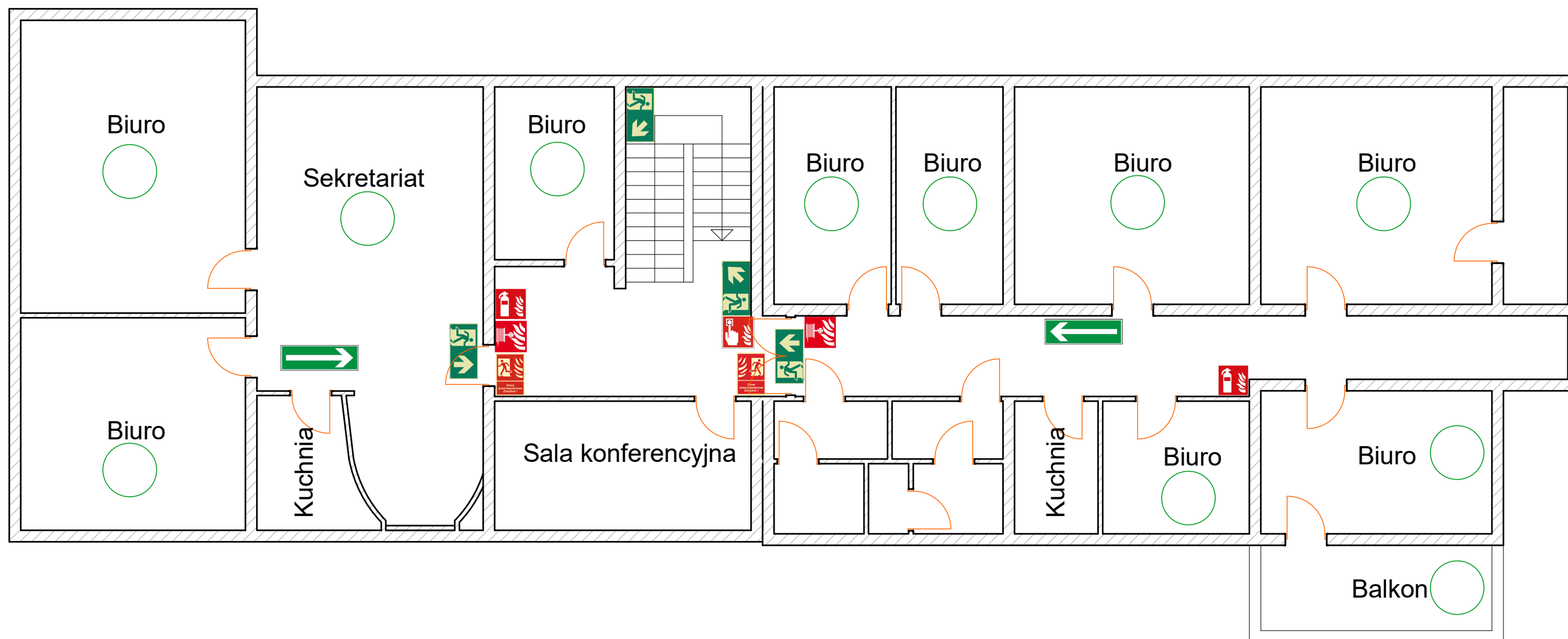
1 - Liczba osób w pomieszczeniu

Zakład Usług i Handlu Wacław Cichy ul. Niedomicka 2 33-132 Niedomice	
Opracowanie Instrukcja Bezpieczeństwa Pożarowego	Wrzesień 2022
Obiekt Budynek biurowy 33-100 Tarnów, ul. K. Bartla 3	Parter
	Nr Rys. 2



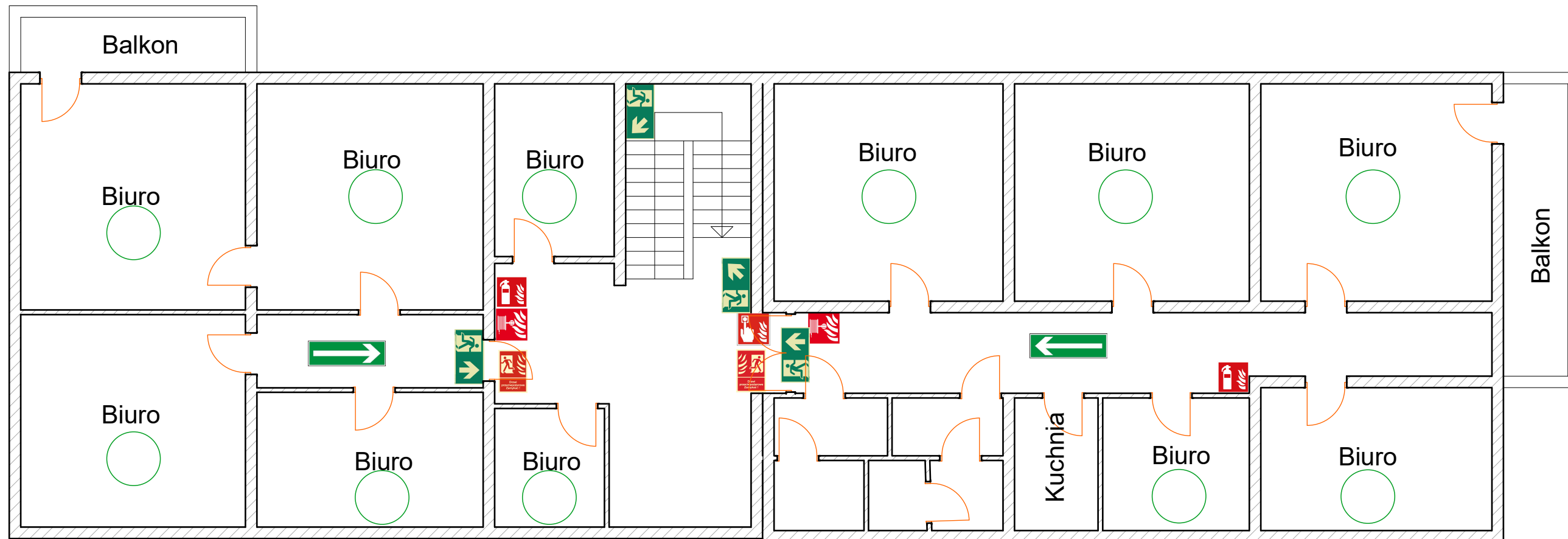
1 - Liczba osób w pomieszczeniu

Zakład Usług i Handlu Wacław Cichy ul. Niedomicka 2 33-132 Niedomice	
Opracowanie Instrukcja Bezpieczeństwa Pożarowego	Wrzesień 2022
Obiekt Budynek biurowy 33-100 Tarnów, ul. K. Bartla 3	I Piętro
	Nr Rys. 3



1 - Liczba osób w pomieszczeniu

Zakład Usług i Handlu Wacław Cichy ul. Niedomicka 2 33-132 Niedomice	
Opracowanie Instrukcja Bezpieczeństwa Pożarowego	Wrzesień 2022
Obiekt Budynek biurowy 33-100 Tarnów, ul. K. Bartla 3	II Piętro
	Nr Rys. 4



1 - Liczba osób w pomieszczeniu

Zakład Usług i Handlu Wacław Cichy ul. Niedomicka 2 33-132 Niedomice	
Opracowanie Instrukcja Bezpieczeństwa Pożarowego	Wrzesień 2022
Obiekt Budynek biurowy 33-100 Tarnów, ul. K. Bartla 3	III Piętro
	Nr Rys. 5